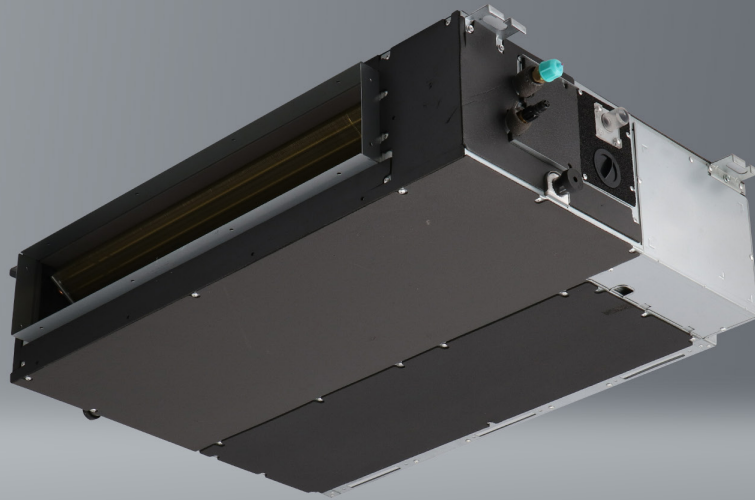


# Klimatyzator kanałowy

N50X <sup>[R14]</sup>



- SCOP 4,00
- Leaf icon
- 20°C
- Circuit board icon
- Coil icon
- Coil icon
- 5 LAT GWARANCJI
- PZH ATEST

- 1:1 SINGLE
- 1:2 DUAL
- 1:X MULTI

## Cechy Urządzenia

<b>SKY</b> Silniki DC SKY <sup>®</sup>	<b>SKY inverter</b> Digital DC Inverter SKY <sup>®</sup>	<b>iAIR</b> Automatyczne oczyszczanie iAIR <sup>(3)(4)</sup>	<b>HD iAIR</b> Filtr elektrostatyczny HD iAIR	<b>Turbo</b> Tryb turbo eMOTO	<b>eMOTO</b> System kontroli nawiewu eMOTO	<b>Eco</b> Tryb Eco eMOTO <sup>(4)</sup>	<b>OPCJA WiFi</b> Funkcja SMART WiFi <sup>(1)</sup>
<b>Port SMART</b> Port SMART sterownika przewodowego	<b>OPCJA Pilot</b> Pilot bezprzewodowy <sup>(2)</sup>	<b>Sterownik</b> Sterownik przewodowy	<b>SMART Follow</b> <sup>(3)</sup> Tryb SMART Follow <sup>(3)</sup>	<b>8°C</b> Funkcja ogrzewania SMART 8°C <sup>(3)(4)</sup>	<b>Kompensacja</b> Kompensacja temperatury	<b>Sygnalizacja</b> Sygnalizacja wycieku freonu	<b>Funkcja awaryjna</b> Funkcja uruchomienia awaryjnego
<b>Pamięć</b> Pamięć autorestartu	<b>Antykorozyjne</b> Antykorozyjne pozłacane lamele	<b>Grzałka tacy</b> Grzałka tacy ociekowej	<b>Grzałka karteru</b> Grzałka karteru sprężarki	<b>Tryb cichy</b> <sup>(3)(4)</sup> Tryb cichy <sup>(3)(4)</sup>	<b>2-stronne</b> 2-stronne odprowadzenie skroplin	<b>Programator</b> Programator czasowy	<b>-15°C</b> Chłodzenie w niskiej temp. zewn. -15°C
<b>-20°C</b> Grzanie w niskiej temp. zewn. -20°C	<b>Funkcja autodiagnozy</b> Funkcja autodiagnozy	<b>Funkcja snu</b> <sup>(3)(4)</sup> Funkcja snu <sup>(3)(4)</sup>	<b>Wbudowana</b> Wbudowana pompka skroplin	<b>Świeże powietrze</b> Świeże powietrze	<b>Wyjście zdalne</b> Wyjście zdalne wł./wyl.	<b>Wyjście alarmowe</b> Wyjście alarmowe	<b>Wyjście tygodniowe</b> Wyjście pod sterownik tygodniowy
<b>Wyjście pod sterownik</b> Wyjście pod sterownik centralny	<b>Regulowane</b> Regulowane ciśnienie statyczne	<b>Synchro</b> Synchro - praca symultaniczna					

# Specyfikacja techniczna

Model				Nevo 5,3 kW	
Wydajność	Chłodzenie	Nom. (Min. - Maks.)	W	5275 (2549-5861)	
Pobór mocy		Nom. (Min. - Maks.)	W	1530 (710-2150)	
Prąd pracy		Nom. (Min. - Maks.)	A	6,7 (3,1-9,3)	
Wydajność	Grzanie	Nom. (Min. - Maks.)	W	5861 (2198-6145)	
Pobór mocy		Nom. (Min. - Maks.)	W	1510 (740-1760)	
Prąd pracy		Nom. (Min. - Maks.)	A	6,6 (3,2-7,7)	
Obciążenie chłodnicze			kW	5,4	
SEER			W/W	6,5	
Klasa wydajności energetycznej - chłodzenie				A++	
Roczne zużycie energii - chłodzenie			kWh/a	291	
Obciążenie cieplne (Tbiv -7°C)			kW	4,3	
SCOP			W/W	4,0	
Klasa wydajności energetycznej - grzanie				A+	
Roczne zużycie energii - grzanie			kWh/a	1505	
Osuszanie			l/h	1,9	
Maksymalne zużycie energii			W	2950	
Maksymalny prąd pracy			A	12,8	
Jednostka wewnętrzna				N50Xi R14	
Prędkość wentylatora	T / W / Ś / N	obr/min	1650 / 1300 / 1000 / 820		
Przepływ powietrza	T / W / Ś / N	m³/h	880 / 650 / 350 / 260		
Poziom ciśnienia akustycznego	T / W / Ś / N	dB(A)	41 / 38 / 34 / 26		
Poziom mocy akustycznej		dB(A)	58		
Pobór mocy		W	195		
Prąd pracy		A	0,9		
ESP -Spręż dyspozycyjny	Standardowy	Pa	25		
	Zakres	Pa	0 - 100		
Wymiary netto	S × G × W	mm	880 × 674 × 210		
Wymiary brutto	S × G × W	mm	1070 × 725 × 280		
Waga netto / Waga brutto		kg	24,4 / 29,6		
Odpływ skroplin		mm	25		
Jednostka zewnętrzna				UO50Xo R14	
Prędkość wentylatora	W / Ś / N	obr/min	790 / 650 / 550		
Maksymalny przepływ powietrza		m³/h	2400		
Poziom ciśnienia akustycznego		dB(A)	55		
Poziom mocy akustycznej		dB(A)	65		
Wymiary netto	S × G × W	mm	805 × 330 × 554		
Wymiary brutto	S × G × W	mm	915 × 370 × 615		
Waga netto / Waga brutto		kg	32,5 / 35,2		
Czynnik chłodniczy	Typ		R32		
	GWP		675		
	Ilość (do 5mb)	kg	1,15		
		TCO <sub>2</sub> eq	0,78		
Ilość (pow. 5mb)	g/mb	12			
Przyłącza rur	Ciecz / Gaz	mm(cale)	Φ6,35 / Φ12,7 (1/4" / 1/2")		
Maksymalna długość instalacji		m	30		
Maksymalna różnica poziomów		m	20		
Typ sprężarki			Rotacyjna DC		
Rodzaj zasilania jednostki zewnętrznej		V-Hz, Ø	220-240-50, 1f		
Zabezpieczenie		A	C16		
Przewody zasilające: jednostka zewnętrzna		il. × mm²	3 × 2,5		
Przewody sterujące i zasilające: jednostka zewn. - wewn.		il. × mm²	4 × 1		
Rozstaw mocowań (S × G)		(mm)	511 × 317		
Zakres pracy w pomieszczeniu (Chłodzenie / Grzanie)		°C	17~32 / 0~30		
Zakres pracy na zewnątrz (Chłodzenie / Grzanie)		°C	-15~50 / -20~24		
Kompatybilność z systemami					
1:1 SINGLE				●	
1:2 DUAL				●	
1:X MULTI				●	

T - Turbo; W - Wysoki; Ś - Średni; N - Niski; C - Cichy