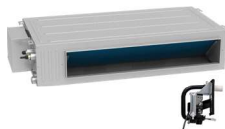


## JEDNOSTKI WEWNĘTRZNE

LCG D



**KANAŁOWE**  
z wbudowaną pompką skroplin



Pilot  
WLRC30  
(standard)



Sterownik ścienny  
WRC20  
(standard)

LCG CS / LCG C



**KASETONOWE**  
z wbudowaną pompką skroplin



Pilot  
WLRC30  
(standard)

LCG F



**ŚCIENNO-PODSUFITOWE**



Pilot  
WLRC30  
(standard)

## JEDNOSTKI ZEWNĘTRZNE



LCG350-LCG500



LCG700



LCG800



LCG1000-LCG1000T  
LCG1200-LCG1200T  
LCG1400-LCG1400T



LCG1600T

## SYSTEM STEROWANIA (AKCESORIA)



**WRC20**  
Sterownik ścienny



**WRC30**  
Zaawansowany sterownik  
ścienny



**CC2**  
Sterownik centralny



**ECD**  
Moduł ze stykiem  
zdalnego sterowania



**WIFIKIT20-WIFIKIT30**  
Moduł Wi-Fi



**DCG**  
Moduł zdalnego załączania



**MINIMODBUS20**  
Moduł komunikacji  
Modbus

## Charakterystyka

### Jednostki zewnętrzne:

- Wyposażone w grzałkę podstawy, która zapobiega powstawaniu lodu i usprawnia odprowadzenie skroplin podczas pracy w trybie ogrzewania.
- Wyposażone w inwerterową sprężarkę DC.
- Wyposażone w jeden lub dwa wentylatory inwerterowe DC.
- Wyposażone w elektroniczny zawór rozprężny.

### Jednostki wewnętrzne:

#### LCG D: KANAŁOWE (MONTAŻ POZIOMY)

- Maksymalne ciśnienie statyczne 50Pa.
- Wyposażone w pompkę skroplin.
- Pilot z wyświetlaczem ciekłokrystalicznym umożliwiającym kontrolę wszystkich funkcji.
- Sterownik ścienny WRC20 z wyświetlaczem ciekłokrystalicznym i przyciskami Soft-Touch (dostarczany w standardzie).
- Filtry powietrza łatwe do wyjęcia i czyszczenia.
- Wyjątkowo cicha praca.

#### LCG CS: KASETONOWE (MONTAŻ W SUFICIE PODWIESZANYM) 570x570

- Należy połączyć z akcesorium GLG40S.
- Wyposażone w pompkę skroplin.
- Pilot z wyświetlaczem ciekłokrystalicznym umożliwiającym kontrolę wszystkich funkcji.
- Filtry powietrza łatwe do wyjęcia i czyszczenia.
- Wyjątkowo cicha praca.

#### LCG C: KASETONOWE (MONTAŻ W SUFICIE PODWIESZANYM) 840x840

- Należy połączyć z akcesorium GLG40.
- Wyposażone w pompkę skroplin.
- Pilot z wyświetlaczem ciekłokrystalicznym umożliwiającym kontrolę wszystkich funkcji.
- Filtry powietrza łatwe do wyjęcia i czyszczenia.
- Wyjątkowo cicha praca.

#### LCG F: ŚCIENNO-SUFITOWE (MONTAŻ NA ŚCIENNY LUB PODSUFITOWY)

- Wyposażone w pompkę skroplin.
- Pilot z wyświetlaczem ciekłokrystalicznym umożliwiającym kontrolę wszystkich funkcji.
- Filtry powietrza łatwe do wyjęcia i czyszczenia.
- Wyjątkowo cicha praca.

### CECHY OGÓLNE:

- Nowy ekologiczny czynnik R32 o niskim GWP.
- Tryb pracy: chłodzenie, ogrzewanie, osuszanie, auto oraz tylko wentylator.
- Sterownik mikroprocesorowy.
- Program nocnego komfortu (Sleep).
- Funkcja automatycznego startu po zaniku napięcia.
- Funkcje autodiagnostyczne.
- Rurociągi chłodnicze ze śrubunkami.
- Proste w montażu i obsłudze.
- Możliwość chłodzenia przy niskiej temperaturze zewnętrznej od -20°C.
- Możliwość ogrzewania przy niskiej temperaturze zewnętrznej od -20°C.
- Maksymalna długość instalacji do 75m.
- Maksymalna różnica wysokości pomiędzy jednostkami do 30m.

## Akcesoria

- **WRC20:** Sterownik ścienny z wyświetlaczem ciekłokrystalicznym i przyciskami Soft-Touch.
- **WRC30:** Sterownik ścienny z wyświetlaczem ciekłokrystalicznym i przyciskami Soft-Touch. Korzystając z tego akcesorium, oprócz podstawowych funkcji systemu, można wykorzystać programator tygodniowy z maksymalnie 8 dziennymi przedziałami czasowymi.
- **CC2:** Sterownik centralny z kolorowym wyświetlaczem dotykowym o przekątnej 7", za pomocą którego można zarządzać maksymalnie 36 jednostkami wewnętrznymi. Sterownik wyposażony w styk zewnętrzny. Sterownik CC2 wymaga instalacji akcesorium MINIMODBUS20 dla każdej zainstalowanej jednostki wewnętrznej.
- **ECD:** Moduł ze stykiem zdalnego sterowania. To akcesorium używane jest do włączania / wyłączania jednostki wewnętrznej za pomocą styku zewnętrznego (AC 220-240V~50Hz, DC 5-24V).
- **MINIMODBUS20:** Moduł komunikacji MODBUS. Umożliwia komunikację szeregową z BMS.
- **DCG:** Zestyki do zdalnego załączania. Akcesorium rozszerza możliwości komunikacji sieciowej oraz daje możliwość transmisji sygnału poprzez różne systemy (MODBUS RTU / TCP-IP).
- **WIFIKIT20 - WIFIKIT30:** Moduł Moduł Plug & Play do montażu w jednostce wewnętrznej zapewniający sterowanie przez Wi-Fi. W połączeniu z aplikacją na system iOS lub Android urządzenie może być sterowane zdalnie poprzez smartfon lub tablet. Sterowanie może odbywać się poprzez chmurę z zastosowaniem bezprzewodowego routera podłączonego do Internetu. Akcesoria WRC20 oraz WIFIKIT20 - WIFIKIT30 są ze sobą kompatybilne i mogą być podłączone jednocześnie do jednostki wewnętrznej.
- **GLG40S (670x670):** Maskownica ssawno-nawiewna do modeli kasetonowych. Obligatoryjnie z jednostkami LCG CS.
- **GLG40 (950x950):** Maskownica ssawno-nawiewna do modeli kasetonowych. Obligatoryjnie z jednostkami LCG C.

## Wyposażenie jednostek wewnętrznych

Modele	LCG D	LCG CS	LCG C	LCG F
Pilot	•	•	•	•
Wspornik pilota	•	•	•	•
Sterownik ścienny WRC20	•			
Pompka skroplin	•	•	•	

## Kompatybilność akcesoriów

	WRC20	WRC30	CC2	ECD	DCG	MINIMODBUS20	GLG40S (*)	GLG40 (*)
LCG D	standard	•	•	•	•	•		
LCG CS	•	•	•	•	•	•	•	
LCG C	•	•	•	•	•	•		•
LCG F	•	•	•	•	•	•		

(\*) Akcesorium obligatoryjne

	WIFIKIT20	WIFIKIT30
LCG350CS		•
LCG500CS		•
LCG700C	•	
LCG850C	•	
LCG1000C	•	
LCG1200C	•	
LCG1400C	•	
LCG1600C	•	
LCG350D		•
LCG500D		•
LCG700D		•
LCG850D		•
LCG1000D		•
LCG1200D		•
LCG1400D		•
LCG1600D		•

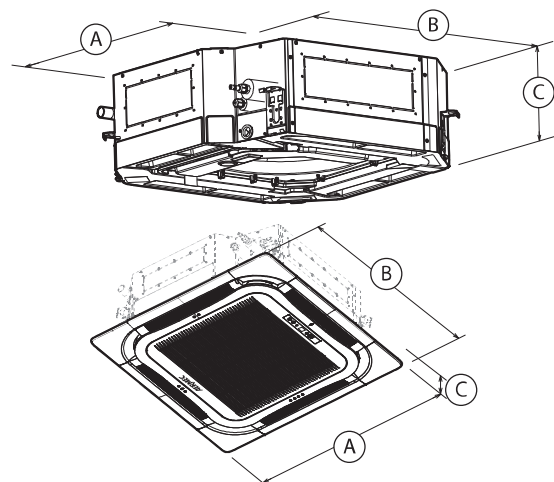
	WIFIKIT20	WIFIKIT30
LCG350F		•
LCG500F		•
LCG700F		•
LCG850F		•
LCG1000F		•
LCG1200F		•
LCG1400F		•
LCG1600F		•

## Dane techniczne: LCG CS/S - KASETONOWE

Jednostka wewnętrzna		LCG350CS	LCG500CS	LCG700C	LCG850C	LCG1000C	LCG1000C	LCG1200C	LCG1200C	LCG1400C	LCG1400C	LCG1600C	
Jednostka zewnętrzna		LCG350	LCG500	LCG700	LCG850	LCG1000	LCG1000T	LCG1200	LCG1200T	LCG1400	LCG1400T	LCG1600T	
Wydajność chłodnicza	Nominalna (min.-maks.) (1)	kW	3,5 (0,9-4,0)	5,0 (1,6-5,5)	7,0 (2,4-8,0)	8,5 (2,5-9,0)	10,0 (3,2-11,0)	10,0 (3,2-11,0)	12,1 (3,6-12,8)	12,1 (3,6-12,8)	13,4 (6,0-14,2)	13,4 (6,0-14,2)	14,5 (6,5-15,0)
Pobór mocy	Nominalny (min.-maks.)	kW	0,95 (0,20-1,35)	1,56 (0,30-1,75)	2,05 (0,40-3,50)	2,80 (0,50-3,95)	3,15 (0,60-4,05)	3,00 (0,60-4,05)	4,10 (0,70-4,85)	4,05 (0,60-5,30)	4,65 (0,80-5,50)	4,70 (0,80-5,95)	5,20 (0,85-5,95)
EER		(4)	3,50	3,21	3,41	3,04	3,17	3,33	2,95	2,99	2,88	2,85	2,79
Natężenie prądu		A	4,5	6,8	8,8	12,7	13,8	5,0	17,5	5,9	20,8	7,2	7,6
Ilość wykr. wilgoci		l/h	0,95	1,83	2,39	2,85	3,51	3,96	4,10	3,98	4,65	4,27	5,29
Sezonowa efektywność energetyczna	SEER	-	5,9	5,9	7,2	6,1	6,1	6,1	6,1	6,1	6,1	6,1	6,1
	Klasa energetyczna	(3)	-	A+	A+	A++	A++	A++	A++	-	-	-	-
	Roczne zużycie energii	kWh/rok	213	296	340	472	566	553	-	-	-	-	-
	Pdesignc	kW	3,5	5,0	7,0	8,5	10,0	10,0	-	-	-	-	-
	ηs,c	%	-	-	-	-	-	-	241,7	243,5	242,4	241,6	241,7
Wydajność grzewcza	Nominalna (min.-maks.) (2)	kW	4,0 (0,9-4,5)	5,5 (1,5-6,0)	8,0 (2,2-9,0)	8,8 (2,4-9,5)	12,00 (3,0-13,5)	12,00 (3,0-13,5)	13,5 (3,6-14,5)	13,5 (3,6-14,5)	15,5 (3,9-16,0)	15,5 (3,9-16,0)	17,0 (4,5-17,5)
Pobór mocy	Nominalny (min.-maks.)	kW	1,05 (0,20-1,35)	1,65 (0,30-1,75)	2,20 (0,45-3,50)	2,65 (0,50-3,95)	3,55 (0,60-4,05)	3,40 (0,60-4,05)	4,20 (0,70-4,85)	4,15 (0,60-5,30)	4,35 (0,80-5,50)	4,45 (0,80-5,95)	4,80 (0,85-5,95)
COP		(4)	3,81	3,33	3,64	3,32	3,38	3,53	3,21	3,25	3,56	3,48	3,54
Natężenie prądu		A	4,7	7,2	9,5	11,7	15,7	5,3	18,0	6,1	19,5	6,2	7,2
Sezonowa efektywność energetyczna	SCOP	-	4,0	4,0	3,9	4,0	4,0	4,0	3,8	3,8	3,6	4,0	3,8
	Klasa energetyczna	(3)	-	A+	A+	A	A+	A+	A+	-	-	-	-
	Roczne zużycie energii	kWh/rok	1069	1405	2297	2616	3139	3168	-	-	-	-	-
	Pdesignh	kW	3,1	4,0	6,4	7,2	9,0	9,0	-	-	-	-	-
	ηs,h	%	-	-	-	-	-	-	149,2	158,6	141,6	157,2	145,6
Dane ogólne													
Nominalna moc elektr.	(5)	kW	1,35	1,75	3,50	3,95	4,05	4,65	4,85	5,30	5,50	5,95	5,95
Natężenie prądu		A	6,0	8,0	16,0	18,0	18,5	7,0	22,0	8,0	25,0	9,0	9,0
Przylączy chłodnicze	Ø Ciecz	mm (cale)	6,35 (1/4")	6,35 (1/4")	9,52 (3/8")	9,52 (3/8")	9,52 (3/8")	9,52 (3/8")	9,52 (3/8")	9,52 (3/8")	9,52 (3/8")	9,52 (3/8")	
	Ø Gaz	mm (cale)	9,52 (3/8")	12,7 (1/2")	15,9 (5/8")	15,9 (5/8")	15,9 (5/8")	15,9 (5/8")	15,9 (5/8")	15,9 (5/8")	15,9 (5/8")	15,9 (5/8")	
Rurociągi chłodnicze	Długość maksymalna	m	30	35	50	50	65	65	75	75	75	75	
	Różnica wysokości	m	15	20	25	25	30	30	30	30	30	30	
Uzupełnienie czynnika	g/m	16	16	40	40	40	40	40	40	40	40	40	
Zasilanie	V/Ph/Hz	220-240V 1N-50Hz	220-240V 1N-50Hz	220-240V 1N-50Hz	220-240V 1N-50Hz	220-240V 1N-50Hz	380-415V 3N-50Hz	220-240V 1N-50Hz	380-415V 3N-50Hz	220-240V 1N-50Hz	380-415V 3N-50Hz	380-415V 3N-50Hz	
Jednostka wewnętrzna													
Typ wentylatora		Typ	Odśrodkowy										
Przepływ powietrza	Turbo	m³/h	650	700	1100	1400	1500	1500	1800	1800	1900	1900	2000
	Maksymalny	m³/h	580	580	1050	1310	1470	1470	1690	1690	1690	1690	1880
	Średni	m³/h	480	480	960	1180	1380	1380	1470	1470	1480	1480	1620
	Minimalny	m³/h	400	400	870	1040	1220	1220	1260	1260	1140	1140	1430
Ciśnienie akustyczne	Turbo	(6) dB(A)	41	44	43	49	50	50	51	51	52	52	54
	Maksymalny	(6) dB(A)	39	39	42	47	48	48	49	49	51	51	52
	Średni	(6) dB(A)	36	36	40	44	46	46	46	46	48	48	50
	Minimalny	(6) dB(A)	33	33	39	41	42	42	42	42	45	45	48
Jednostka zewnętrzna													
Typ wentylatora		Typ	Osiowy										
Przepływ powietrza	Maksymalny	m³/h	3000	3000	3600	4000	5900	5900	5900	5900	5900	5900	6600
Moc akustyczna	Maksymalna	dB(A)	64	65	67	68	70	70	71	71	71	72	72
Ciśnienie akustyczne	Maksymalne	(6) dB(A)	50	53	52	53	55	55	55	56	56	57	57
Sprężarka		Typ	Rotacyjna inwerterowa DC										
Czynnik chłodniczy	Typ / GWP		R32 / 675kgCO2eq										
Ładunek czynnika	kg	0,78	1,00	1,60	1,80	2,50	2,50	2,65	2,65	2,80	2,80	3,60	
Ekwiwalent CO2	t	0,53	0,68	1,08	1,22	1,69	1,69	1,79	1,79	1,89	1,89	2,43	

## Wymiary i masa

Jednostka	A (mm)	B (mm)	C (mm)	Masa netto(kg)
LCG350CS	570	570	265	17
LCG500CS	570	570	265	17
LCG700C	840	840	240	29
LCG850C	840	840	240	29
LCG1000C	840	840	240	31
LCG1200C	840	840	290	33
LCG1400C	840	840	290	36
LCG1600C	840	840	290	36
GLG40	950	950	52	6.0
GLG40S	620	620	47.5	3.0



### (1) Chłodzenie (EN-14511 i EN-14825)

Temperatura w pomieszczeniu 27°C t.s./ 19 t.m., temperatura zewnętrzna 35°C; maks. prędkość wentylatora, długość rurociągów 5m.

### (2) Ogrzewanie (EN-14511 i EN-14825)

Temperatura w pomieszczeniu 20°C t.s., temperatura zewnętrzna 7°C t.s./ 6°C t.m., maks. prędkość wentylatora, długość rurociągów 5m.

(3) Dane techniczne zgodne z prawem wspólnotowym (UE) nr 626/2011.

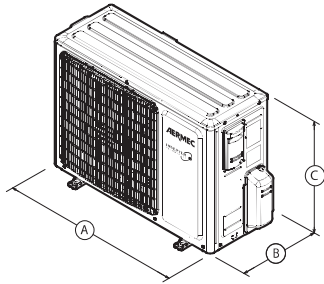
(4) EER/COP zgodne z normą EN-14511.

(5) Nominalny pobór mocy jest maksymalnym poborem systemu, zgodnie z normą EN-60335-1 oraz EN-60335-2-40.

(6) Poziom ciśnienia akustycznego zmierzony z odległości 1,5 m w komorze pół-bezechowej, zgodnie z normą EN-60335.

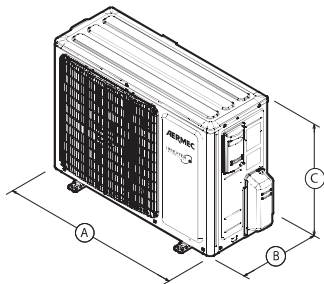
## Wymiary i masa

### LCG350 - LCG500



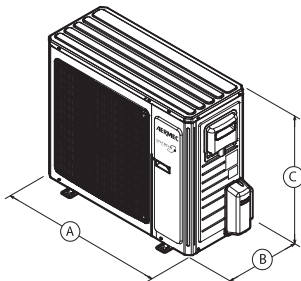
Jednostka	A (mm)	B (mm)	C (mm)	Masa netto (kg)
LCG350	818	302	596	37
LCG500	818	302	596	39

### LCG700



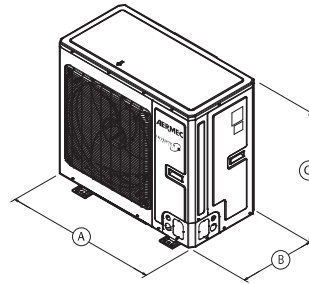
Jednostka	A (mm)	B (mm)	C (mm)	Masa netto (kg)
LCG700	892	340	698	53

### LCG850



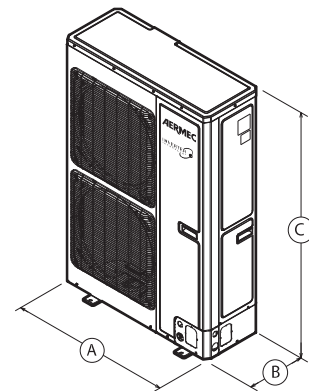
Jednostka	A (mm)	B (mm)	C (mm)	Masa netto (kg)
LCG850	920	370	790	60

### LCG1000 - LCG1200 - LCG1400 - LCG1000T - LCG1200T - LCG1400T



Jednostka	A (mm)	B (mm)	C (mm)	Masa netto (kg)
LCG1000	940	460	820	83
LCG1200	940	460	820	91
LCG1400	940	460	820	95
LCG1000T	940	460	820	89
LCG1200T	940	460	820	95
LCG1400T	940	460	820	99

### LCG1600T



Jednostka	A (mm)	B (mm)	C (mm)	Masa netto (kg)
LCG1600T	900	340	1345	112