



# IMOTO



Pakiet zimowy



Nawiew 4D EMOTO



Połączane lamele



Sterowanie aplikacją mobilną



Grzanie przy -22°C

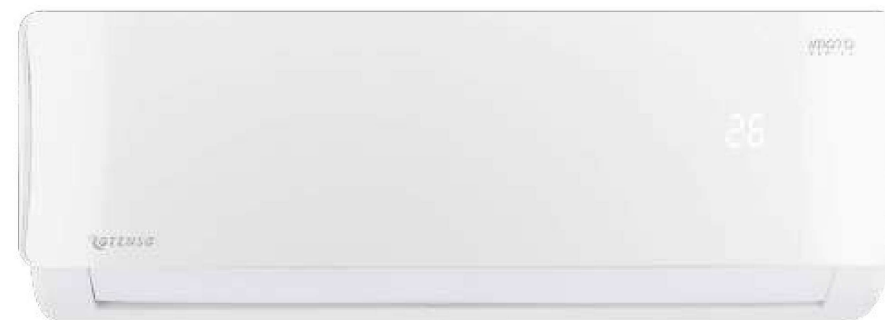


Filtr HEPA IAIR

## Klimatyzator ścienny Imoto

**Zawsze modny, klasyczny wygląd oraz optymalne wyposażenie w funkcje i filtry sprawi, że polubisz Imoto.**

Krawędź panelu została wykończona transparentnym szkłem akrylowym, co podkreśla prestiżowy charakter jednostki. Pomimo niewielkich rozmiarów, Imoto oferuje bardzo szeroki kąt nawiewu, zapewniając optymalną temperaturę nawet we większych pomieszczeniach.



Urządzenie zostało wyposażone w szereg odpowiednio dobranych filtrów, zapewniających maksymalną wydajność i skuteczne oczyszczenie. Innowacyjne filtry odpowiadają za usunięcie z powietrza wszelkich zanieczyszczeń (włosów, kurzu, alergenów, pyłków, roztoczy, zarodników pleśni oraz nieprzyjemnych zapachów).

Za pomocą przyjaznej aplikacji na urządzenia mobilne, możesz sterować klimatyzatorem z każdego miejsca w domu i nie tylko.



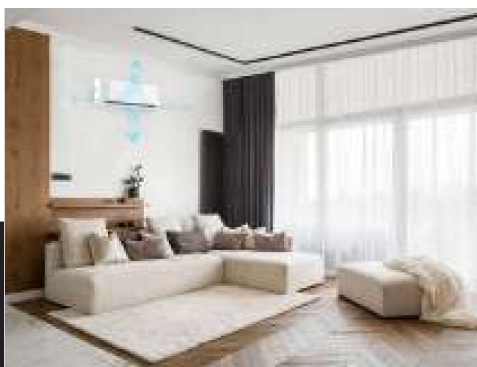
## Połączone lamele

Unikalna złota powłoka w jednostce zewnętrznej i wewnętrznej ma właściwości samoczyszczące, dzięki czemu skutecznie chroni urządzenie przed korozją i zabezpiecza przed namnażaniem bakterii.



## Grzanie nawet przy -22°C

Zastosowana technologia inwerterowa umożliwia sprawną pracę klimatyzatora nawet przy niskich temperaturach na zewnątrz. Imoto skutecznie ogrzeje pomieszczenie nawet przy -22°C.



## Szeroki kąt nawiewu eMOTO

Klimatyzator poprzez szeroki zakres strumienia powietrza nawiewanego wydajnie rozprowadza powietrze w pomieszczeniu, zapewniając skuteczne chłodzenie lub grzanie.



## Grzanie nawet przy -22°C

Zastosowana technologia inwerterowa umożliwia sprawną pracę klimatyzatora nawet przy niskich temperaturach na zewnątrz. Imoto skutecznie ogrzeje pomieszczenie nawet przy -22°C.



## Filtr antybakteryjny HEPA iAIR

Filtr likwiduje większość zanieczyszczeń mechanicznych równocześnie dezynfekując powietrze z komórek grzybów, pierwotniaków, bakterii i wirusów na poziomie 99,97%.

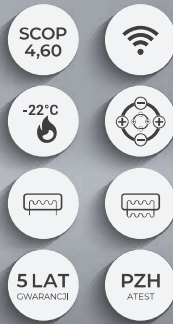
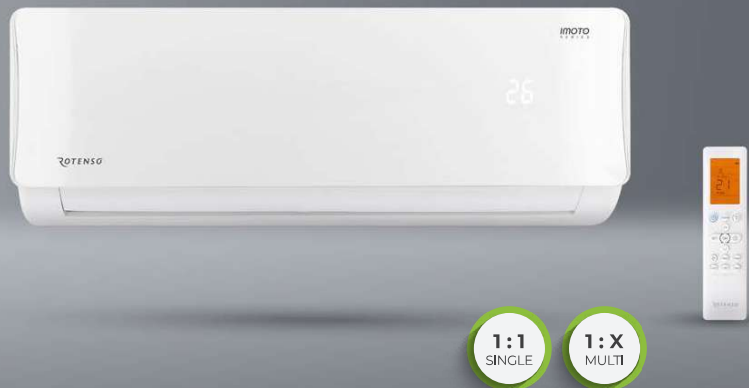


## Sterowanie aplikacją mobilną

Dzięki wykorzystaniu funkcji SMART WiFi oraz modemu WiFi urządzeniem możesz sterować za pomocą tabletu lub smartfona zarówno w domu, jak i poza nim.

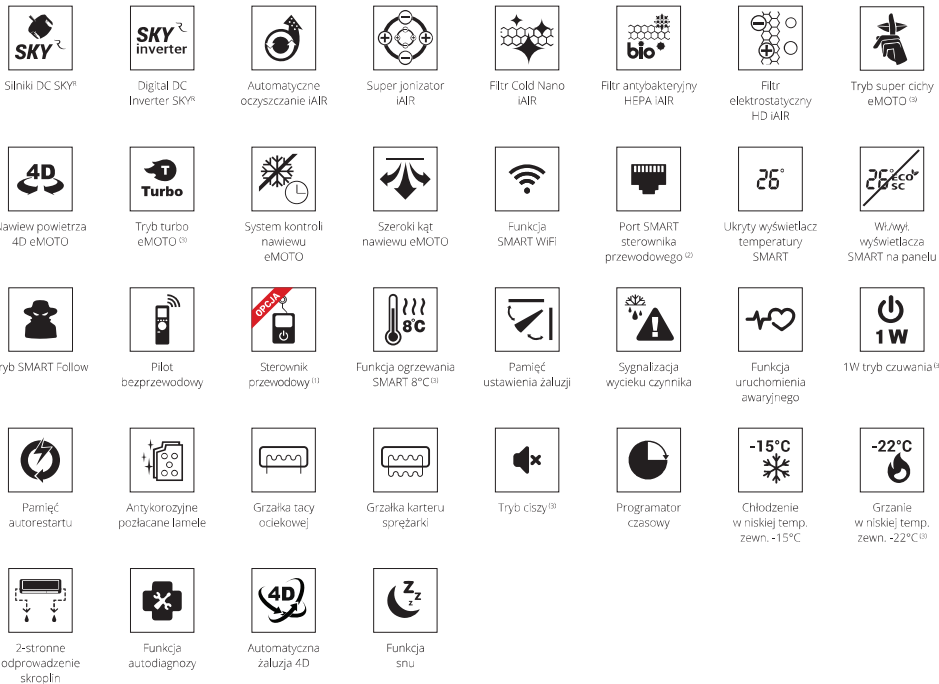
# Imoto

## 2,1-7,3 kW



1:1 SINGLE  
1:X MULTI

## Cechy Urządzenia



1. Sterownik przewodowy dostępny jako opcja 2. Wymagane użycie opcjonalnego sterownika przewodowego ZATO 3. Funkcja niedostępna w systemie Multi Split

## Specyfikacja techniczna

Model			Imoto 2,1 kW	Imoto 2,6 kW	Imoto 3,5 kW	Imoto 5,3 kW	Imoto 7,3 kW		
Wydajność	Chłodzenie	Nom. (Min. - Maks.)	W	2105	2638 (1026-3224)	3517 (1377-4308)	5275 (1714-5988)	7302 (2110-8205)	
		Pobór mocy	W	-	613 (90-1140)	977 (130-1650)	1550 (180-2050)	2510 (250-3200)	
Prąd pracy	Chłodzenie	Nom. (Min. - Maks.)	A	-	2,67 (0,4-5,0)	4,2 (0,6-7,2)	6,7 (0,8-8,9)	10,9 (1,1-13,9)	
		Wydajność	W	2638	2931 (879-3663)	3810 (1066-4381)	5568 (1537-5997)	7530 (1553-8499)	
Pobór mocy	Grzanie	Nom. (Min. - Maks.)	W	-	715 (140-1310)	977 (160-1560)	1502 (193-2002)	2130 (300-3100)	
		Prąd pracy	A	-	2,8 (0,5-4,7)	4,2 (0,7-6,8)	6,53 (0,8-8,7)	9,3 (1,3-13,5)	
Rodzaj rewersyjnej pompy ciepła				powietrze-powietrze	powietrze-powietrze	powietrze-powietrze	powietrze-powietrze		
Obciążenie chłodnicze			kW	-	2,6	3,5	5,3	7,0	
SEER			W/W	-	9,3	8,5	7,0	6,5	
Klasa wydajności energetycznej - chłodzenie				-	A+++	A+++	A++	A++	
Roczne zużycie energii - chłodzenie			kWh/a	-	98	146	265	377	
Obciążenie cieplne (Tbiv-7°C)			kW	-	2,4	2,6	4,1	4,9	
SCOP			W/W	-	4,6	4,6	4,0	4,0	
Klasa wydajności energetycznej - grzanie				-	A++	A++	A+	A+	
Roczne zużycie energii - grzanie			kWh/a	-	743	791	1435	1730	
Osuszanie			l/h	-	1	1,2	1,8	2,4	
Maksymalne zużycie energii			W	-	2200	2200	2500	3700	
Maksymalny prąd pracy			A	-	9,6	9,6	10,9	16,1	
<b>Jednostka wewnętrzna</b>				<b>I21Xi</b>	<b>I26Xi</b>	<b>I35Xi</b>	<b>I50Xi</b>	<b>I70Xi</b>	
Prędkość wentylatora			W / Ś / N / C	obr/min	980 / 800 / 690 / 600	1000 / 820 / 710 / 630	1100 / 930 / 750 / 700	1100 / 950 / 800 / 700	1100 / 900 / 800 / 700
Przepływ powietrza			W / Ś / N / C	m³/h	511 / 403 / 303 / 242	526 / 433 / 352 / 261	569 / 478 / 395 / 292	850 / 750 / 505 / 420	1020 / 830 / 750 / 560
Poziom ciśnienia akustycznego			W / Ś / N / C	dB(A)	35 / 25 / 21 / 20	36 / 26 / 22 / 20	38 / 27 / 23 / 21	42 / 33 / 27 / 21	47 / 42 / 30 / 26
Poziom mocy akustycznej				dB(A)	55	55	55	57	64
Pobór mocy				W	20	24	24	34	62
Prąd pracy				A	0,1	0,1	0,1	0,30	0,30
Wymiary netto			S × G × W	mm	802 × 189 × 297	802 × 189 × 297	802 × 189 × 297	965 × 215 × 319	1080 × 226 × 335
Wymiary brutto			S × G × W	mm	875 × 285 × 380	875 × 285 × 380	875 × 285 × 380	1045 × 305 × 405	1155 × 315 × 415
Waga netto / Waga brutto				kg	8,6 / 11,1	8,6 / 11,1	8,6 / 11,1	10,9 / 14,2	13,7 / 17,3
Odpływ skroplin				mm	16	16	16	16	16
<b>Jednostka zewnętrzna</b>				-	<b>I26Xo</b>	<b>I35Xo</b>	<b>I50Xo</b>	<b>I70Xo</b>	
Prędkość wentylatora			W / Ś / N	obr/min	-	780 / 640 / 450	800 / 710 / 450	810 / 700 / 650	830 / 700 / 550
Maksymalny przepływ powietrza				m³/h	-	2150	2200	2100	3500
Poziom ciśnienia akustycznego				dB(A)	-	54	55	55	60
Poziom mocy akustycznej				dB(A)	-	60	62	65	67
Wymiary netto			S × G × W	mm	-	765 × 303 × 555	765 × 303 × 555	805 × 330 × 554	890 × 342 × 673
Wymiary brutto			S × G × W	mm	-	887 × 337 × 610	887 × 337 × 610	915 × 370 × 615	995 × 398 × 740
Rozstaw mocowań			S × G	(mm)	-	452 × 286	452 × 286	511 × 317	663 × 348
Waga netto / Waga brutto				kg	-	26,7/29,1	26,7/29,1	33,5/36,1	43,9/46,9
Czynnik chłodniczy			Typ		-	R32	R32	R32	R32
			GWP		-	675	675	675	675
			Ilość (do 5mb)	kg	-	0,62	0,62	1,10	1,45
			TCO <sub>2</sub> eq		-	0,42	0,42	0,74	0,98
Ilość (pow. 5mb)			g/mb		-	12	12	24	
					-	12	12	24	
Przyłącza rur			Ciecz / Gaz	mm(cale)	Ø6,35 / Ø9,52 (1/4" / 3/8")	Ø6,35 / Ø9,52 (1/4" / 3/8")	Ø6,35 / Ø12,7 (1/4" / 1/2")	Ø9,52 / Ø15,9 (3/8" / 5/8")	
Maksymalna długość instalacji			m	-	25	25	30	50	
Maksymalna różnica poziomów			m	-	10	10	20	25	
Typ sprężarki				-	Rotacyjna DC	Rotacyjna DC	Rotacyjna DC	Rotacyjna DC	
Rodzaj zasilania jednostki zewnętrznej			V-Hz, Ø		220-240-50, 1f	220-240-50, 1f	220-240-50, 1f	220-240-50, 1f	
Zabezpieczenie			A	-	C10	C10	C16	C16	
Przewody zasilające: jednostka zewnętrzna			il. × mm²	-	3 × 1,5	3 × 1,5	3 × 2,5	3 × 2,5	
Przewody sterujące i zasilające: jedn. zewn. - wewn.			il. × mm²	-	5 × 1,5	5 × 1,5	5 × 2,5	5 × 2,5	
Przewody sterujące i zasilające: jednostka Hiro - wewn.			il. × mm²	-	4 × 1,5	4 × 1,5	4 × 1,5	4 × 1,5	
Zakres pracy w pomieszczeniu (Chłodzenie / Grzanie)			°C	-	17-32 / 0-30	17-32 / 0-30	17-32 / 0-30	17-32 / 0-30	
Zakres pracy na zewnątrz (Chłodzenie / Grzanie)			°C	-	-15-50 / -22-30	-15-50 / -22-30	-15-50 / -22-30	-15-50 / -22-30	
<b>Kompatybilność z systemami</b>									
1:1 SINGLE					•	•	•	•	
1:2 DUAL									
1:X MULTI					•	•	•	•	

W - Wysoki, Ś - Średni, N - Niski, C - Cichy  
 Dla jednostki I70Xi o przyłączach Ø9,52 (3/8") i Ø15,9 (5/8") w układach MULTI konieczna redukcja przy jednostce zewnętrznej na Ø6,35 (1/4") i Ø12,7 (1/2")